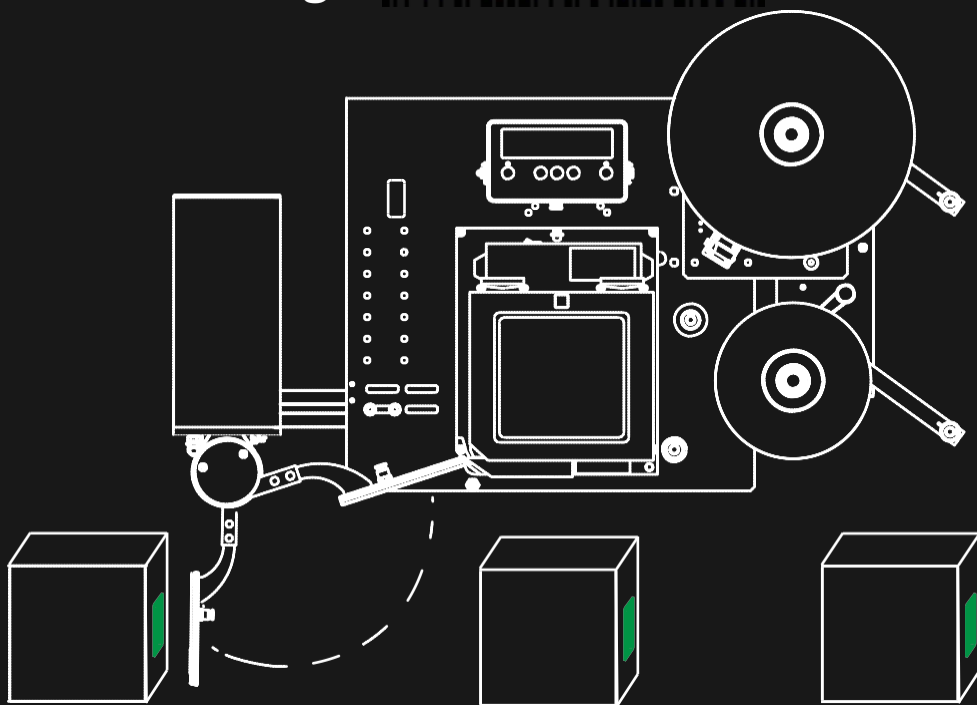


**AE4050**

**Applicateur  
Électrique à  
Bras Rotatif**



L' AE4050 à bras rotatif électrique est un système « Print & Apply » de la série 4050.

Les avantages du bras rotatif électrique sont :

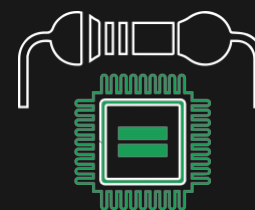
- La réduction de la consommation d'air comprimé de 80 %.
- Un angle de rotation du bras programmable de 0° à 180°.
- Des vitesses rapides d'extensions et de rétractions du bras, programmables.



Logistique



Nourriture et Boissons



Electronique



Chimie



Pharmaceutique & Cosmétique



Mécanique

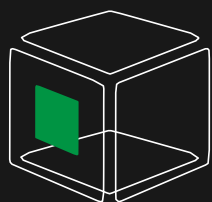


Meubles et électroménager

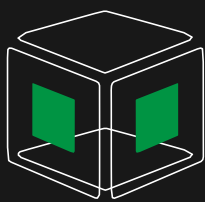


L'applicateur électrique à bras rotatif est conçu pour imprimer et appliquer l'étiquette directement sur la face avant d'un produit dans une position spécifique. Les produits peuvent être étiquetés des deux côtés grâce à la possibilité de programmer l'angle du bras rotatif entre 0° et 180°. Il peut appliquer deux étiquettes sur un même produit. Ce système est également capable de déposer en angle.

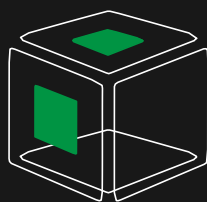
### Applications types



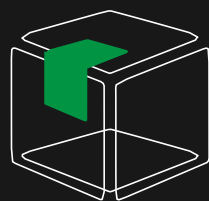
Face avant



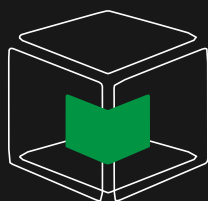
Face avant & côté



Dessus & Face avant



En angle dessus et face avant



En angle face avant et côté

AE4050 APPLICATEUR ÉLECTRIQUE BRAS ROTATIF	
Type application	<a href="#">Tampon, Tampon et soufflage, avec contact</a> <a href="#">Course programmable</a>
Modèles disponibles	<a href="#">En droite ou en gauche</a> <a href="#">Laize de 120 à 160 mm</a> <a href="#">Extension bras 200 ou 400 mm</a>
Dimensions étiquettes	<a href="#">Min. 20 x 20 mm, Max. 160 x 220 mm</a>
Résolution impression	<a href="#">Jusqu'à 600 dpi</a>
Dimensions bobine d'étiquettes	<a href="#">Externe Ø= 300 mm</a> <a href="#">option Ø = 350 mm</a> <a href="#">Mandrin Ø= 76 mm</a>
Capteur de mesure d'étiquettes	<a href="#">Standard : cellule photoélectrique à capteur d'échenillage .</a>
Capacité réenrouleur liner	<a href="#">Jusqu'à 190 mm avec bobine de Ø 300 mm</a>
Précision d'étiquetage - Cadence	<a href="#">+/- 0,5 mm typiquement – jusqu'à 70 cps/min</a>
Dimensions (H x l x P)	<a href="#">854 x 584 x 395 (extension bras 250 mm)</a> <a href="#">1004 x 584 x 395 (extension bras 400 mm)</a>
Alimentation air comprimé	<a href="#">Pression d'air 6 Bar</a>
Alimentation électrique	<a href="#">90-240 VAC. 50-440 Hz</a>
Consommation électrique	<a href="#">130 Watt @ max rate.</a> <a href="#">20W in stand by</a>
Conditions environnementales	<a href="#">20-90% humidité relative</a> <a href="#">température 5-35°C</a> <a href="#">Indice de protection IP2x</a>
Langues du contrôleur HMI	<a href="#">NE, DE, FR, NL, NO, SE, RU, PL, ES, TR, PT, IT, CZ, HR.</a> <a href="#">En option: AZ, FI, HU, LV.</a>