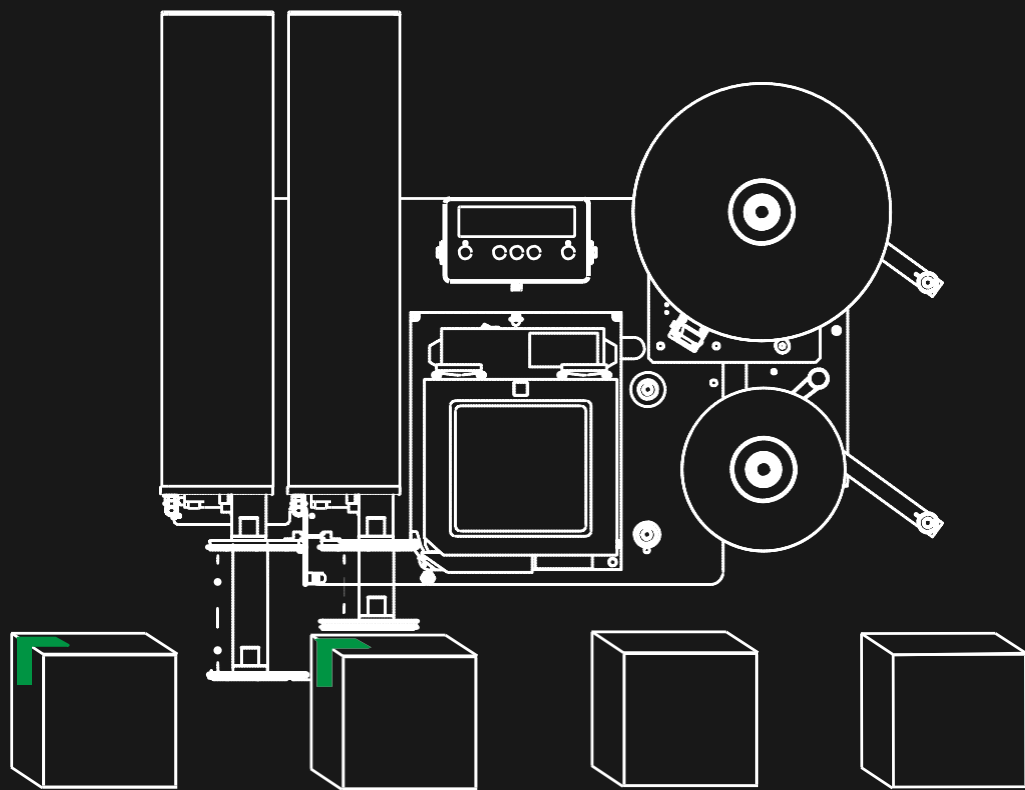


AE4050 CW
Dépose en
Angle



AE4050CW est un système d'impression et d'application en angle, en temps réel. Généralement prévu pour des cartons ou des caisses, Ce système est parfait pour des emballages secondaires et les processus d'agrégations pharmaceutiques .

Il est livré avec deux applicateurs électriques synchrones et ce grâce à sa puissante électronique.

Son architecture unique permet l'application, selon le point d'arrêt du produit sur la ligne de convoyage, sur l'avant et le dessus, et/ou, sur l'arrière & le dessus, sans nécessiter de réglages mécaniques.



[Pharmaceutique & Cosmétique](#)

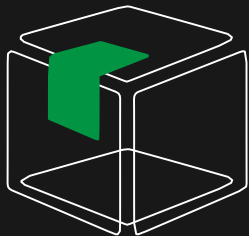


[Meubles et électroménager](#)

L'AE4050 CW est conçue pour imprimer et appliquer en angle une étiquette sur des produits parallélépipédiques, dans différentes positions spécifiques liées aux types d'applications.

Cela est rendu possible grâce à l'entière programmation du double applicateur électrique. Les deux applicateurs se déplacent de manière synchrone. Ils appliquent l'étiquette en angle sur deux faces adjacentes ; par le dessus et sur la face avant ; par le dessus et sur la face arrière ; sur le côté et sur la face avant.

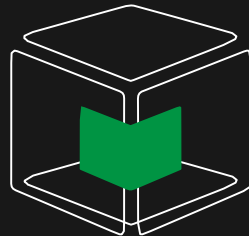
Applications types



Angle Avant & dessus produit



Angle Arrière & dessus produit



Angle Côté & Avant

AE4050 APPLICATEUR ÉLECTRIQUE EN ANGLE	
Type application	Statique, en angle, double tampons et soufflage avec contact
Modèles disponibles	En droite ou en gauche Laize de 120 mm Course 200, 350, 500 mm
Dimensions étiquettes	Min. 100 x 250 mm, Max. 100 x 300 mm
Dimensions bobine d'étiquettes	Externe Ø 300 mm, Optionnelle Ø 350 mm Mandrin Ø 76 mm
Capteur de mesure d'étiquettes	Standard : cellule photoélectrique à capteur d'échenillage
Capacité enrouleur liner	Jusqu'à 190 mm avec bobine de Ø 300 m
Précision d'étiquetage	+/- 0,5 mm typiquement
Dimensions (H x l x P)	995 x 653 x 435 (course dépose 250 mm)
Alimentation air comprimé	Pression d'air 6 Bar
Alimentation électrique	90-240 VAC. 50-440 Hz
Consommation électrique	130 Watt @ max rate. 20W in stand by
Conditions environnementales	20-90% humidité relative température 5-35°C Indice de protection IP2x
Langues du contrôleur HMI	NE, DE, FR, NL, NO, SE, RU, PL, ES, TR, PT, IT, CZ, HR. En option: AZ, FI, HU, LV.