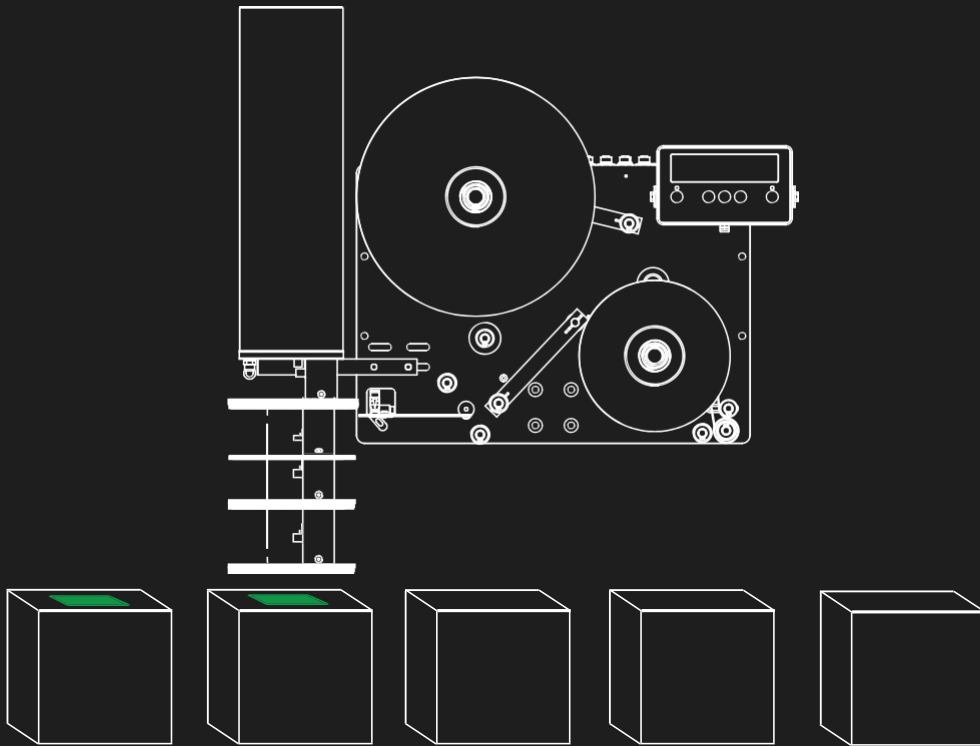


AE122
Applicateur
Électrique
Linéaire



L'applicateur linéaire électrique AE122 est un module applicateur de la série 122.

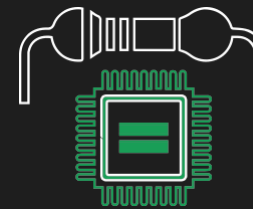
C'est la solution la plus précise pour étiqueter des produits en mouvement sur un convoyeur, même à des hauteurs variables. Son capteur de mesure automatique de hauteur est une option permettant l'adaptation automatique et en dynamique de la course de dépose.



Nourriture et Boissons



Chimie



Electronique



Mécanique

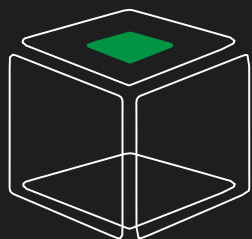


Meubles et électroménager

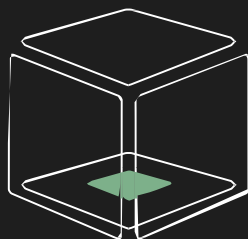
L'applicateur linéaire électrique est conçu pour appliquer avec précision des étiquettes pré-imprimées. Les produits peuvent être étiquetés d'un seul côté.

L'étiquette peut être appliquée sur le dessus, sur le dessous ou sur le côté, en latéral grâce au contrôle précis de la course applicateur en termes de vitesse, d'accélération et de positionnement.

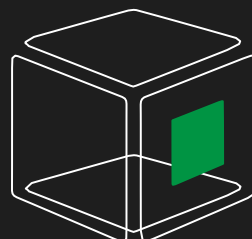
Applications types



Dessus



Dessous



Latérale

AE122 APPLICATEUR LINEAIRE ELECTRIQUE

Type application	Par tampon avec contact Par tampon et soufflage sans contact En dynamique avec capteur de hauteur
Modèles disponibles	Version droite ou gauche Laize étiquette de 120 mm Course vérin de 200 ou 500 mm
Dimensions étiquettes	Min. 20 x 20 mm, Max. 160 x 220 mm
Dimensions bobine d'étiquettes	Externe Ø= 300 mm Mandrin Ø= 76 mm
Capteur de mesure d'étiquettes	Standard : cellule photoélectrique à capteur d'échenillage . En option : capteur d'épaisseur, à ultrasons pour les supports transparents
Capacité réenrouleur liner	Up 190 mm
Précision d'étiquetage	+/- 0,5 mm typiquement
Dimensions (H x l x P)	661 x 555 x 245 (vérin 250 mm) 736 x 805 x 245 (vérin 500 mm)
Alimentation air comprimé	Pression d'air 6 Bar
Alimentation électrique	90-240 VAC. 50-440 Hz
Consommation électrique	130 Watt @ max rate. 20W in stand by
Conditions environnementales	20-90% humidité relative température 5-35°C
Langues du contrôleur HMI	NE, DE, FR, NL, NO, SE, RU, PL, ES, TR, PT, IT, CZ, HR. En option: AZ, FI, HU, LV.